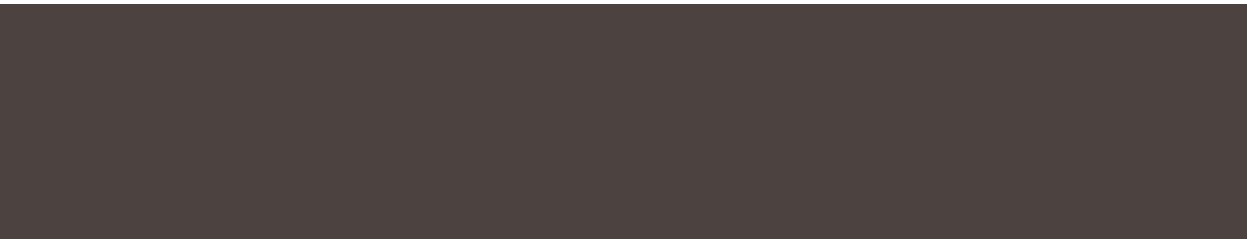


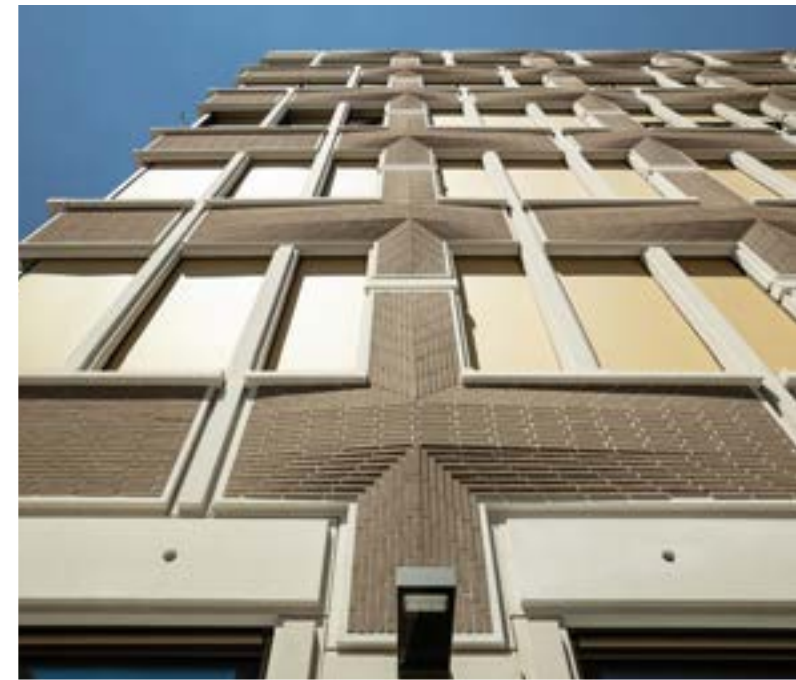


# KLINKERFERTIGTEILE



**Hagemeister**  
*Neues aus  
Klinker*





## ■ KREATIVITÄT, FLEXIBILITÄT UND WIRTSCHAFTLICHKEIT

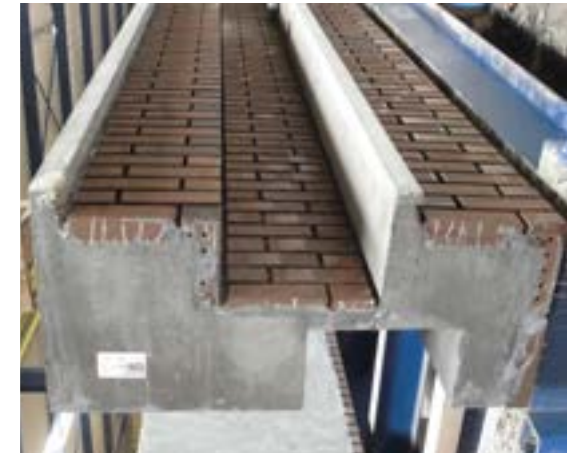
Klinkerfertigteile eröffnen der modernen Fassaden-Architektur ein großes Gestaltungsspektrum. Komplizierte Bauteile wie Bögen, horizontal gekrümmte Bauelemente, Abfangungen über große Spannweiten und auch Zierbauteile, Verblendstürze, Fensterkonsolen, Fertigtrepfen und sogar Groß-Elementbau sind konstruktiv realisierbar.

Über den handwerklichen Mauerwerksbau hinaus kann der Planer seinen Ideen freien Lauf lassen – auch in wirtschaftlicher Sicht.

Was früher nur mit großem Zeit- und Lohnaufwand möglich war, wird heute mit dem Klinkerfertigteil rationell und kostengünstig gelöst. Individuelle Fertigung parallel zum Bau und exakt nach den Vorgaben des Planers ist dafür die Basis.

Die verwendeten Klinker stammen sämtlich aus dem gleichen Brand wie die Klinker für das umgebende Mauerwerk und werden erst am Bau gleichzeitig mitverfügt. So fügt sich jedes Fertigelement nahtlos in die charakteristische Optik des Gebäudes ein.





Große Fertigteile werden in einer Halle witterungsunabhängig gefertigt und mit Hilfe eines Krans auf der Baustelle versetzt. Die Arbeit auf der Baustelle kann so auf ein Minimum reduziert werden.

Die Sandwichelemente setzen sich aus einer Betonscheibe, einer Dämmebene und der

äußeren Klinker-Schicht zusammen. Die Hagemaster-Riemchen werden auf Gummimatrizen gelegt und mit Beton vergossen, welcher die 8 bis 10 Millimeter tiefer liegende Fuge sofort in End-Optik und -Haptik ausformt. Das Know-how der Hagemaster-Fertigteil-Partner stellt sicher, dass die notwendigen Anforderungen wie

Formbeständigkeit, Steifigkeit, vollständige Abdichtung und eine ausgezeichnete Oberflächenqualität erfüllt werden.

Die Prefab-Elemente werden nach Fertigstellung vertikal in Metallregalen gelagert, bevor sie zeitgenau auf die Baustelle zur Verarbeitung geliefert werden.

Dort erfolgt dann das Anbringen der Bauteile an den Tragskeletten mittels Baukränen – positionsgenau.

So wachsen Fertigteilbauten mit großen Schritten in den Himmel!





## ■ VON DER IDEE BIS ZUR FERTIGSTELLUNG

Setzen Sie Ihre konstruktive und kreative Phantasie in bauliche Realität um. Klinkerfertigteile eröffnen dem Planer dazu unzählige Möglichkeiten und das unter Achtung finanzieller Spielräume.

Das Klinkerwerk Hagemeister arbeitet mit Fertigteil-Spezialisten in allen Regionen Deutschlands und in Europa partnerschaftlich zusammen. Ein Team aus Technikern und unseren Klinker-Fachberatern wirkt schon in der Planung und bei der Festlegung der Details mit. Ihre architektonischen Ambitionen vor Augen, finden unsere Experten

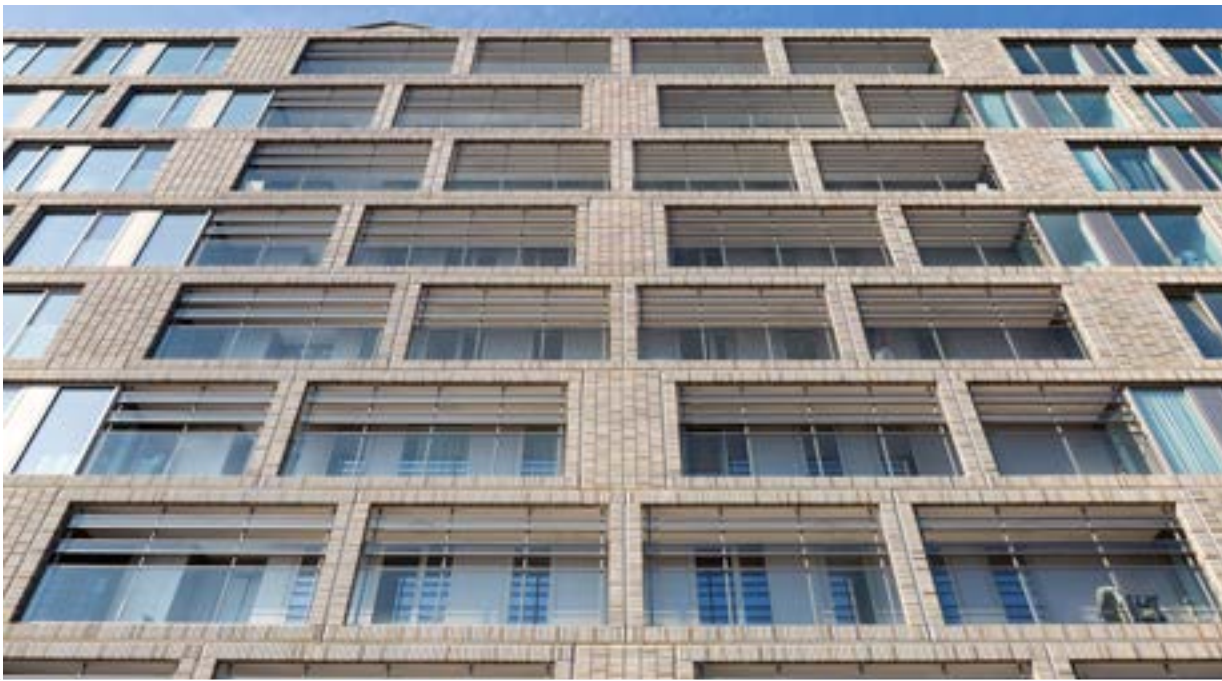
eine planvoll anwendbare Lösung und dies zu einem angemessenen Preis-Leistungsverhältnis in Spitzenqualität.

Hochwertigste Klinker gehen dann in die präzise „trockene“ Produktion parallel zum Baustellen-Ablauf ein. Die bedarfsgerechte Anlieferung der Fertigteile garantiert kurze Bauzeiten.

Wir beraten Sie gern – selbstverständlich schon in der Planungs- und Projektierungsphase. Fordern Sie uns!











## Wir freuen uns auf Ihren Besuch!

So finden Sie uns:

Werk und Ausstellung befinden sich direkt an der B 525 zwischen Nottuln und Appelhülsen. Bei der Anreise über die A 43: Ausfahrt 4 Nottuln. In Richtung Nottuln, nach 1 km links abbiegen.

Öffnungszeiten Ausstellungszentrum:

Montag – Freitag 08:00 – 18:00 Uhr

Samstag 09:00 – 13:00 Uhr

Sonntag 11:00 – 17:00 Uhr

(Sonntags Schautag ohne Beratung und Verkauf)



## Hagemeister GmbH & Co. KG Klinkerwerk

Buxtrup 3

D-48301 Nottuln

Tel.: +49 (0) 2502 8040

Fax: +49 (0) 2502 7990

info@hagemeister.de

[www.hagemeister.de](http://www.hagemeister.de)

**Hagemeister**  
Neues aus  
Klinker